

■ 产品特性:

- 全球通用范围交流/直流输入
- 高效率、高功率密度
- 输出内置稳压滤波、低纹波零噪音
- 体积小：40*32*16.5mm
- 保护种类：过载保护/短路保护/过热保护
- 内置脉冲群衰减器
- 内置 EMC 电路 符合EN55032 Class B
- Class II 隔离级别（安规）
- 待机低功耗，绿色环保
- 无需外围电路设计、PCB 焊接方式
- 塑料外壳自然冷却
- 三年质保



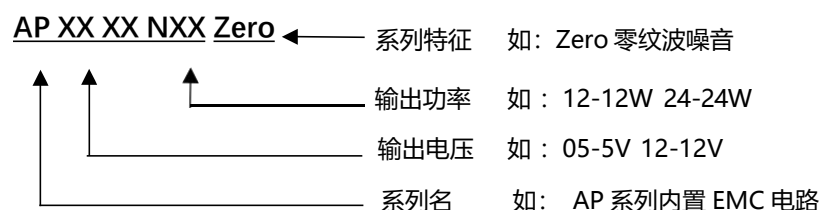
■ 产品应用:

- 工业电气设备
- 机械设备
- 工业自动化设备
- 手持电子设备
- 无线网络
- 电信/数据通信
- 仪器仪表
- 智能化领域

■ 产品描述:

AP 系列——是HIECUBE 为客户提供的小型封装形式的高性能模块电源，该系列电源具有交直流两用宽电压输入，内置防雷防浪涌电路，内置脉冲群衰减器，内置差模滤波，效率高达 86 %（全系列同步整流）和低于 0.3W 的超低空载功耗等优点。电源采用真空灌封封装，具有防尘和防潮功能。本系列电源符合 EN55032 Class B 电磁兼容（EMC）特性和 Class II 隔离级别（安规），典型电路即可通过认证测试。

■ 产品型号说明:



■ 输入电气规格:

型号	电压范围/频率	电流@110V	电流@220V	功率因数	启动时间
AP0505N10-Zero	85V~265VAC 100V~370VDC 50/60Hz	< 250mA	<130mA	<0.5	<200ms
AP0509N10-Zero					
AP0512N10-Zero					
AP0515N10-Zero					
AP0524N10-Zero					
AP1212N10-Zero					
AP1224N10-Zero					
备 注	如未特别说明, 所有规格参数均在输入电压为 220VAC(满载), 环境温度 25°C下测试				

■ 输出电气规格:

型号	标称的电压/电流		额定功率	效率 (Typ)	电压精度	负载调整率
	Vo1/Io1(Typ)	Vo2/Io2(max)				
AP0505N10-Zero	5V/1000mA	5V/1000mA	10W	80%	±1%	±1%
AP0509N10-Zero	5V/1000mA	9V/500mA		82%		±1%
AP0512N10-Zero	5V/1000mA	12V/400mA		82%		±1%
AP0515N10-Zero	5V/1000mA	15V/300mA		82%		±0.8%
AP0524N10-Zero	5V/1000mA	24V/200mA		82%		±0.8%
AP1212N10-Zero	12V/400mA	12V/400mA		83%		±0.8%
AP1224N10-Zero	12V/400mA	24V/200mA		83%		±0.4%
备 注	<ol style="list-style-type: none"> 如未特别说明, 所有规格参数均在输入电压为 220VAC, 环境温度 25°C下测试。 推荐使用功率在模块额定功率的 20%~70% (@25°C工作环境下)。 模块的每一路都可以单独带负载; Vo1 为主路, Vo2 为辅路。 					

■ 纹波与噪音特性:

型号	20M 带宽/纹波 (最大值)		200M 带宽/噪音 (最大值@环境噪音 38mV)	
	主路	辅路	主路	辅路
AP0505N10-Zero	20mV	40mV	30mV	60mV
AP0509N10-Zero	20mV	40mV	30mV	60mV
AP0512N10-Zero	20mV	40mV	30mV	60mV
AP0515N10-Zero	20mV	60mV	30mV	80mV
AP0524N10-Zero	20mV	60mV	30mV	80mV
AP1212N10-Zero	30mV	60mV	40mV	80mV
AP1224N10-Zero	30mV	60mV	40mV	80mV
备 注	<ol style="list-style-type: none"> 如未特别说明, 所有规格参数均在输入电压为 220VAC, 满载, 环境温度 25°C下测试。 纹波噪音测试所使用的示波器是: <Tektronix-TDS2022C>。 如需示波器测试图, 请联系我司人员。 			

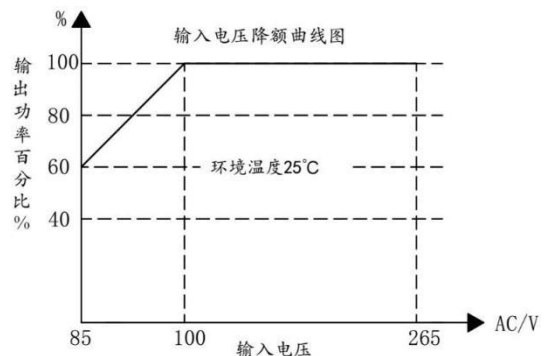
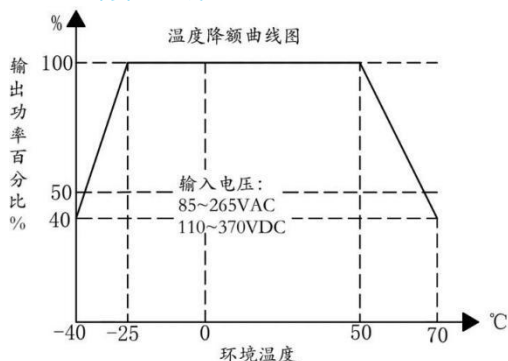
■ EMC 特性:

EMC 特性	测试项目	测试标准
EMI	传导骚扰 (CE)	EN 55032: 2015 CLASSB
	辐射骚扰 (RE)	EN 55032: 2015 CLASSB
	电压波动和闪变	EN 61000-3-3:2013
EMS	静电放电 (ESD)	EN 61000-4-2:2009 Contact $\pm 4\text{KV}$ Air $\pm 8\text{KV}$
	辐射抗扰度	EN 61000-4-3:2006 +A1: 2008+A2:2010
	脉冲群抗扰度	EN 61000-4-4:2012
	浪涌抗扰度	EN 61000-4-5:2014
	传导骚扰抗扰度	EN 61000-4-6: 2014
	电压暂降、跌落和短时中断抗扰度	EN 61000-4-11: 2017

■ 通用特性:

项目	工作条件@测试结论
开关频率	85KHz
短路保护	可主路长期短路, 自恢复
过载保护	> Load150%, 主路可恢复
过热保护	模块表面温度在 130°C ($\pm 4^{\circ}\text{C}$), 进入过热保护
耐压测试	Input-Output 3000VAC /1min (耐压测试属于极限破坏实验, 不可多次测试)
工作温度	$-40\sim 70^{\circ}\text{C}$ (详细使用情况参考温度&降额曲线)
模块重量	39g($\pm 2\text{g}$)
外壳尺寸	40*32*16.5mm
外壳材质	耐高温塑料外壳
冷却方式	自然冷却
安全等级	CLASS II
备注	如未特别说明, 所有规格参数均在输入电压为 220VAC, 环境温度 25°C 下测试。

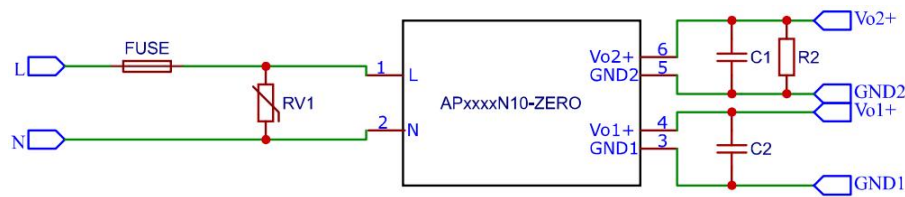
■ 产品特性曲线:



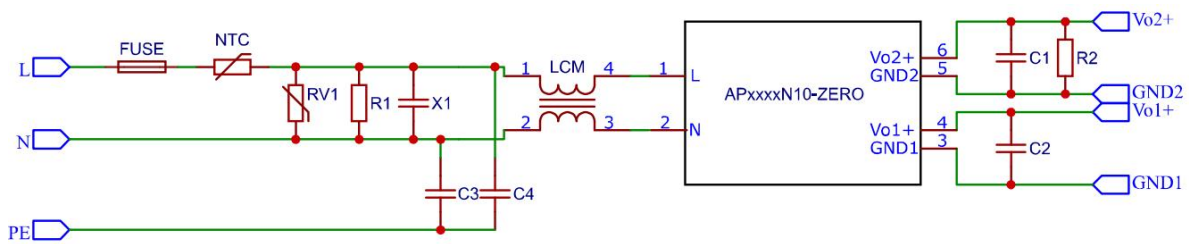
- 注: 1. 输入电压 85V~100VAC 时, 需要对模块进行降额使用。
 2. 环境温度 $< -25^{\circ}\text{C}$, 或者环境温度 $> 50^{\circ}\text{C}$ 时, 需要对模块进行降额使用。
 3. 本产品适合在自然风冷的环境下使用, 如需在密封的环境中, 需要综合考虑模块的功率使用情况。

■ 设计参考电路:

1. 典型应用电路:



2. EMC 增强型推荐电路:



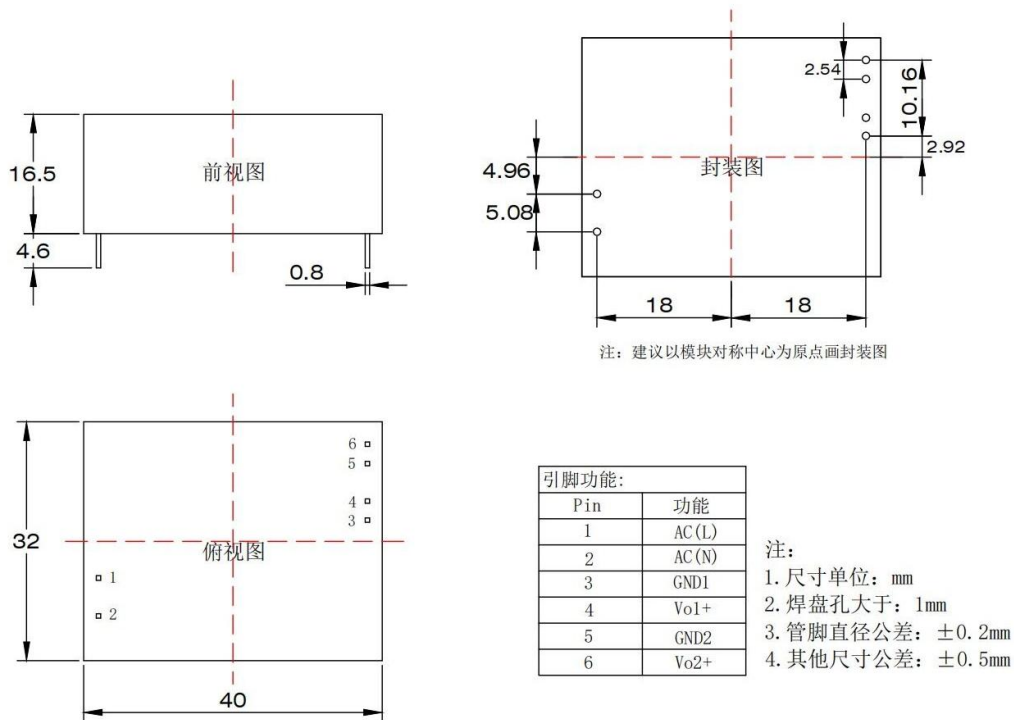
元件参考表:

型号	FUSE	NTC	X1	RV1	LCM	R1	C3, C4	C1、C2	R2
AP0505N10-Zero	1A/250VAC 慢断, 必接	5D-9	0.33uF 275VAC	14D431	UU9.8 60mH	1M/1W	222M 250V	CBB 电容 104p/50V	1K/1W
AP0509N10-Zero									
AP0512N10-Zero									
AP0515N10-Zero									
AP0524N10-Zero									
AP1212N10-Zero									
AP1224N10-Zero	2K/1W								
	1K/1W								
	2K/1W								

注:

- AC/DC电源前端输入为高压, 输入端的供电环境相对比较复杂, 因此输入端相应的加入 EMC 防护电路是非常必要的。模块已经内置EMC电路, 如需使用在复杂的供电环境下, 需要客户参照技术手册搭建外围电路, 否则产品有损坏风险。
- FUSE 是输入侧保险丝, 应选择具有安规认证的慢熔断保险丝, 具体选型请参考技术手册推荐值。
(注意: 保险丝的额定电流取值过大则起不了保护作用, 过小则容易因起机时输入电容充电引起误熔断。)
- MOV 是压敏电阻, 对产品输入端的浪涌电压进行防护, 压敏电阻规格选型建议参考相应技术手册参数。
- NTC 是热敏电阻, 可以减少产品在启动过程中的冲击电流, 推荐值为5D-9。
- C1 是CBB电容, 去除高频噪声, 推荐值 0.1 μ F/50V。
- R2是Vo2辅路输出的假负载, 使用过程中, 如果Vo2轻载或者空载, 需加上假负载保证电路的稳定性。

■ 引脚接线图&外观尺寸



注:

1. 本手册所有指标的测试方法均依据本公司企业标准。
2. 除特殊说明外, 本手册的所以指标是在 $T_a=25^\circ\text{C}$, 湿度 $<75\%$, 标称输入电压和输出额定负载所测得。
3. 本手册的性能是在没有外接 EMC 电路下所测得, 如下增强 EMC 性能请参考电路、
4. 若产品工作在复杂环境中, 则不能保证产品性能均符合本手册中所有性能指标。
5. 我司可提供非常规电压产品定制, 具体需求可直接联系我司技术人员。
6. 本手册的最终解释权归广州高雅信息有限公司所有。

广州高雅信息科技有限公司

地址: 广东省广州市天河区龙洞第三工业区 A8 栋

电话: 400-778-0583/020-29019513

E-mail: hiecube@foxmail.com

感谢你选用 HIECUBE 高能立方电源模块, 获取资料可以通过官方网站:

http://www.hiecube.com/application_file.php 或者联系官方工程师。

XD: 06-24